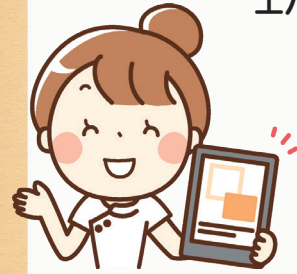


ホームページがリニューアルしました!

エバーグリーンの様子をお知らせしています。特別な日の料理や、リハビリ風景など、たくさん記事を更新しています。ぜひご覧ください。



エバーグリーンホームページ

<https://www.shihatsudo.or.jp/evergreen/>



フレッシュな情報を毎回みなさまにおとどけいたします!

みどりの樹 vol.64

2021年11月発行

介護老人保健施設エバーグリーン・富永草野医院広報誌



敬老会 お品書き

- 赤飯
- すまし汁
- 天ぷら3種
- 里芋まんじゅう
- 人参の白和え
- ぶどう缶
- 焼きなすの漬し



富永草野医院 診察医予定表

2021/11/1~

	午前9時~12時 ※土曜は11時受付終了	午後3時~午後5時30分 ※金曜は5時受付終了
月	水谷善弘	水谷善弘
火	水谷善弘	草野恒輔
水	水谷善弘	休診
木	水谷善弘	水谷善弘
金	水谷善弘	滝澤隆史
土	滝澤隆史	休診

※上記整形外科診察担当表は変更になる場合がございますので、以下連絡先・アドレスまでお問い合わせ下さい。

職員募集

【介護職員】

パート職員も募集中です

【パート勤務時間：AM7:00~PM3:00~】

詳細はホームページ・お電話にてお問い合わせください。
(無資格や夜勤の出来ない方の相談もお受けします)
ご希望の日時で施設見学も可能です。

お気軽にお電話ください

0256-92-3030 担当：村沢

採用案内特設サイトを作成しました。
ぜひご覧ください。

<https://shihatsudo.xsrv.jp/>



インターネットホームページ <https://www.shihatsudo.or.jp>

法人本部
富永草野病院

〒955-0046 新潟県三条市奥野2丁目2番25号
tel.0256-36-8777 fax.0256-35-6212

富永草野クリニック

指定通所リハビリテーション富永草野
居宅介護支援事業所 富永草野

東ヶ丘整形外科

〒940-0205 長岡市栄町2丁目7番15号
tel.0258-53-2025

総合ケアセンター **エバーグリーン** 〒959-0211 燕市富永216番地1
tel.0256-92-3030 fax.0256-93-2076

施設部門 介護老人保健施設 **エバーグリーン**

在宅部門 ● 富永草野訪問看護ステーション ● 居宅介護支援事業所 **エバーグリーン**
● 通所リハビリテーション(デイケア) ● 短期入所療養介護(ショートステイ)

診療所 **富永草野医院**

広報委員 小柳和貴・武田光晴・本田隆・渡邊瑞恵・田澤健太・小林麻佐美・近藤晋一

※掲載写真につきましては、ご本人(ご家族)の承諾の上、掲載させていただきました。

9月21日に敬老会の行事で「お祝い御膳」を提供しました。ご利用者はいくつになっても「天ぷらが好き」という方が多く、天ぷら3種類をメインに赤飯・すまし汁・白和えを提供させて頂きました。嚥下(飲み込み)が悪い方には天ぷら風のムースを。お弁当箱に入れることで豪華さがでて皆さん笑顔に満ち溢れていました。

通所リハビリでもノンアルコールで乾杯とともに「お祝い御膳」でお祝いをしました。少しの工夫で食事を楽しく食べて頂けることに繋がるので、こういった行事や食事の提供にも今後力をいれていければと思っております。

総合的なケアをめざして

～エバーグリーンの取り組み～

通所リハビリ、訪問看護、ショートステイを利用されているご利用者の事例を紹介します。

月1回看護師が自宅を訪問し、病状観察とともに生活上の相談や助言を行っています。「杖歩行して自分で出来ることはやりたい」「山登りをしたい」との目標に向けご家族の協力のもと、リハビリを頑張っておられます。他サービスの担当者と情報交換しながら継続的なケアを行っています。

理学療法士による自宅でのリハビリでは、生活環境に沿った動作の練習や機能訓練の実施、動作能力に合った介助方法をご家族へ提案、生活環境の調整等を行っています。



訪問看護



通所リハビリ



自宅での様子、身体・動作・介助・利用時の状況の情報を共有しサービスを提供しています。自宅での様子や訪問看護やショートステイの様子についてしっかりと共有が出来る為、会話も広がり笑顔も増え、利用時の集団体操やその他活動のやる気にも繋がっています。

オンライン会議



月に一度、オンラインでご家族とリハビリ会議を開催しています。日頃のリハビリの状態をご家族へお伝えしています。内容については担当ケアマネジャーへ報告も行います。ちょっとした体調不良などを発見する事もあり、受診の必要性などをお伝える事もあります。

ショートステイ

事前に通所リハビリや訪問看護から情報収集をすることができ、ショートステイ担当の職員へ周知することができました。ショートステイは施設に「泊まる」サービスですので、夜間の様子についてもしっかりと確認しなければなりません。利用中にいつもと違う様子がみられた時は、すぐに通所リハビリや訪問看護へ連絡し、確認をするようにしています。また、体調や様子はその都度書面で申し送りをしています。



ショートステイは通所リハビリよりも長く施設に滞在しますので、ご利用者の不安感や退屈な時間をできるだけ少なくすることが今後の課題です。

エバーグリーンでは、上記のように各事業所・部署間で連携をとりサービスを提供しています。質の高いケアを目指し、日々取り組んでいます。